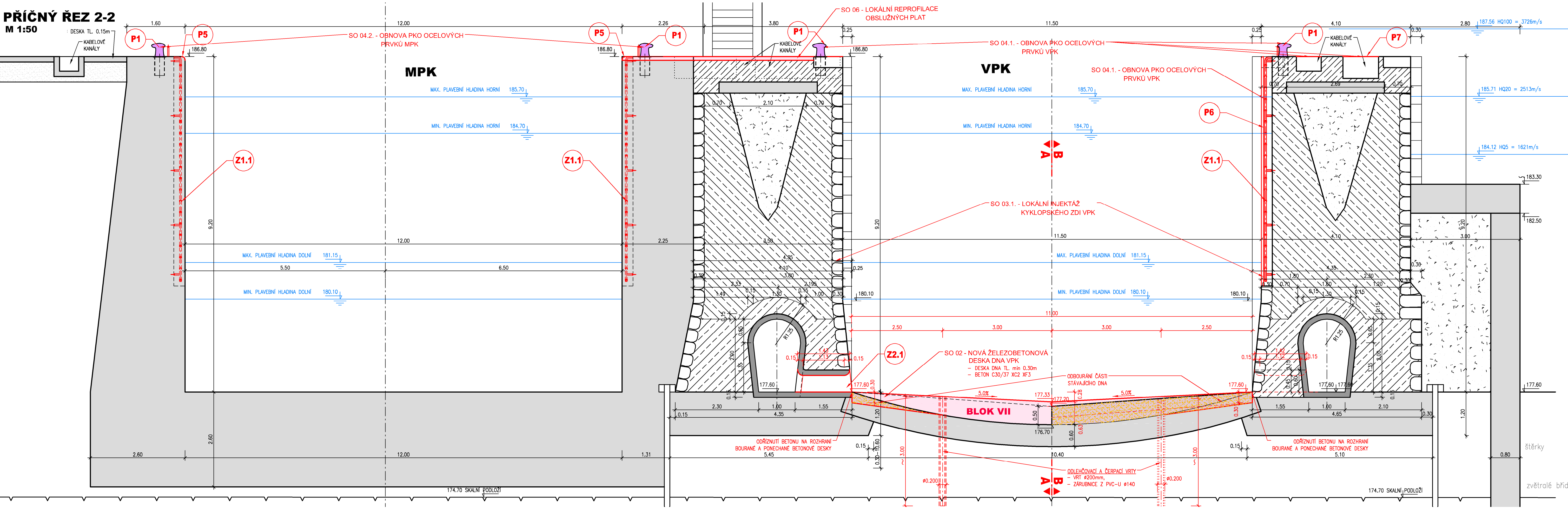


PŘÍČNÝ ŘEZ 2-2  
M 1:50



**LEGENDA :**

	STÁVAJÍCÍ KONSTRUKCE		NOVÉ ŽELEZOBETONOVÉ KONSTRUKCE BETON C30/37 XC2 XF3 XA1
	STÁVAJÍCÍ ŽB KONSTRUKCE		OBNOVA PKO OCELOVÝCH PRVKŮ
	BOURÁNÍ		NOVÉ KONSTRUKCE

- LEGENDA PKO OCELOVÝCH PRVKŮ**
- P1 – Pachole včetně opacťování přilehlé hrany
  - P2 – Pevné vázací trny ( 3 ks) osazené v původní drážce pro žebřík
  - P3 – Pevné vázací trny ve stěnách komory
  - P4 – Vázací oko ve zděných stěnách komory – původní
  - P5 – Opacťování vodorovných hran na platu komory
  - P6 – Opacťování svislých hran včetně svislého oplechování
  - P7 – Kryty a poklopy kabelových a instalačních kanálů
  - P8 – Svislé drážky a dosedací práh provizorního hrazení
  - P9 – Dynamická ochrana – krycí plechy a opacťování hran
  - P10 – Ochranné zábradlí na platu VPK
  - P11 – Svodidlo šípové mezi VPK a MPK v horní vodě
  - P12 – Vodorovné opeření na LB v horní vodě nad MPK
  - P13 – Svodidlo šípové v dolní vodě a vodorovné opeření na pravé straně dělicí zdi mezi VPK a MPK
  - P14 – Vodorovné opeření na LB v dolní vodě pod MPK
  - P15 – Kotevní blok vrat MPK
  - Z1 – Obslužné žebříky
  - Z2 – Opacťování výtokových oken z obtoků
  - Z3 – Krycí plechy instalačních kanálů
  - Z4 – Nové opeření svodidla v horní vodě na pravé straně VPK
  - Z5 – Nový dosedací práh provizorního hrazení na dolním ohlavi VPK

**AQUATIS**

VÝŠKOVÝ SYSTÉM: BALT p.v.  
KÓTOVÁNO V m

AQUATIS a.s. Botanická 834/56, 602 00 Brno	Tel: +420 541 554 111 Fax: +420 541 211 205	E-mail: info@aquatis.cz http://www.aquatis.cz
Zodpovědný projektant ING. OLDŘICH NEUMAYER CSc.	Hlavní inženýr projektu ING. OLDŘICH NEUMAYER CSc.	Vedoucí střediska ING. OLDŘICH NEUMAYER CSc.
Vypracoval RENATA NEMECOVÁ	Kontroloval ING. TOMÁŠ ROTH	Zakázkové číslo 023001A
Datum BŘEZEN, 2024	Stupeň dokumentace DPS	Název souboru D12_Pud_PodélPF_AB_PříčPF1_5_platný.dwg

**VD ŠTAVNICE**  
**OPRAVA PLAVEBNÍCH KOMOR**  
**D. DOKUMENTACE OBJEKTŮ A TECHNOLOGICKÝCH ZAŘÍZENÍ**  
D1. STAVEBNÍ ČÁST  
D12. VÝKRESOVÁ ČÁST  
D12.3. PŘÍČNÉ ŘEZY  
**PŘÍČNÝ ŘEZ 2-2 VPK a MPK**  
Měřítko  
**1:50**  
Objednatel  
POVODÍ VLTAVY, s.p.  
Číslo přílohy  
**D.12.3.2.**